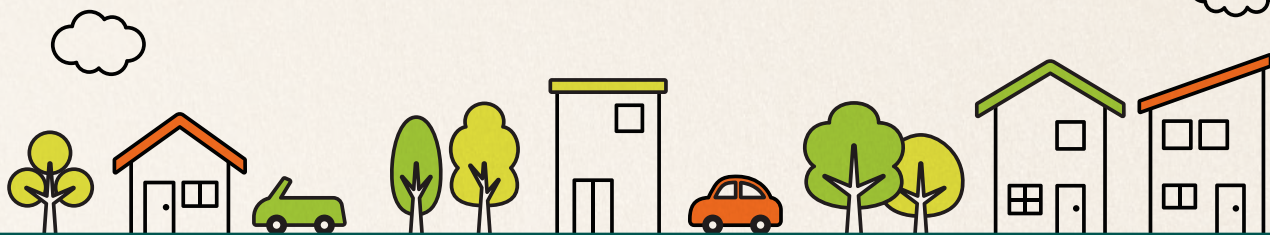


ご入庫に際してお客様へのお願い



車検（検査）時は下記の内容をご確認いただき、ご協力をよろしくお願いいたします。

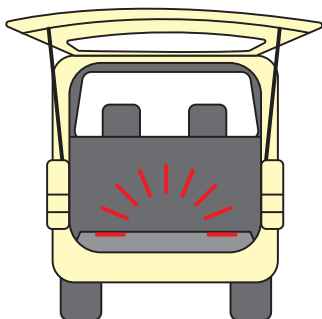
車検ご入庫時

車検（検査）は法律に基づいて実施させていただきます。お車の状態や書類の不足によっては車検（検査）を実施することができません。以下内容についてご協力をお願いいたします。

✓ CHECK.1

トランクや荷室のお荷物は事前におろしていただきますようお願いいたします。

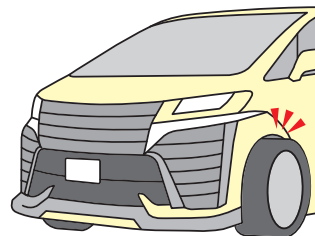
車検（検査）は空車状態であることが定められております。また、お荷物の紛失・破損するおそれがあります。



✓ CHECK.2

カスタマイズ・ドレスアップパーツを当店以外で装着されている場合は、ご連絡をお願いいたします。

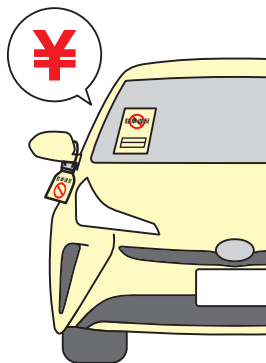
タイヤ・ホイールの車体からのみ出し等の保安基準に不適合と判断された場合には、修復作業が必要となりますのでお時間を頂戴することがあります。



✓ CHECK.3

駐車違反金の滞納がある場合は事前に納付をお願いいたします。

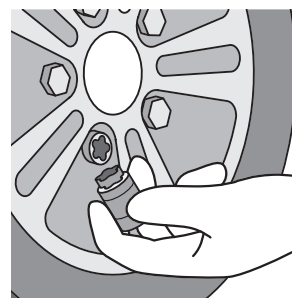
違反金を滞納した状態では、車検（検査）の手続きを行うことができません。



✓ CHECK.4

ホイール盗難防止用ロックナットをご使用の場合は、ロックナットアダプターのご持参をお願いいたします。

アダプターがないとタイヤを取り外せないため、ブレーキの点検・整備が実施できません。



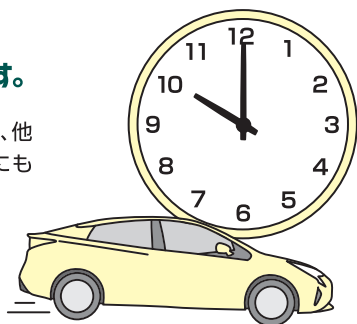
ご入庫全般

ご入庫に際しては、以下内容についてご理解・ご協力をお願いいたします。

✓ CHECK.5

ご入庫予約時間までのご来店をお願いいたします。

お約束の完成時間が遅れたり、他のお客様のお車の作業時間にも影響いたします。



✓ CHECK.6

お車の状態によっては、当日に追加作業が発生する場合があります。

点検の結果、部品交換等の追加作業が必要となる場合があります。

